

## Lecturas comprensivas



Inés tiene unos patines

Copia la frase:

---

---

Contesta

1 - ¿Qué tiene?

---

---

2 - ¿Quién tiene patines?

---

---

3 - ¿Tienes patines ?

---

---

4- Dibújate a tí patinando

## Lecturas comprensivas



Maite sala las palomitas

Copia la frase:

---

---

Contesta

1 - ¿Qué hace Maite?

---

---

2 - ¿Quién sala las palomitas?

---

---

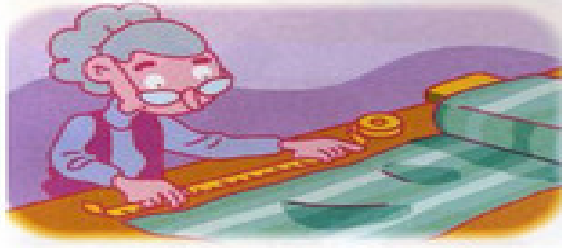
3 - ¿Te gustan las palomitas ?

---

---

4- Dibuja las palomitas

## Lecturas comprensivas



Copia la frase: *Aurora hace una falda verde.*

---

---

Contesta

1 - ¿Cómo se llama la señora?

---

---

2 - ¿Qué hace?

---

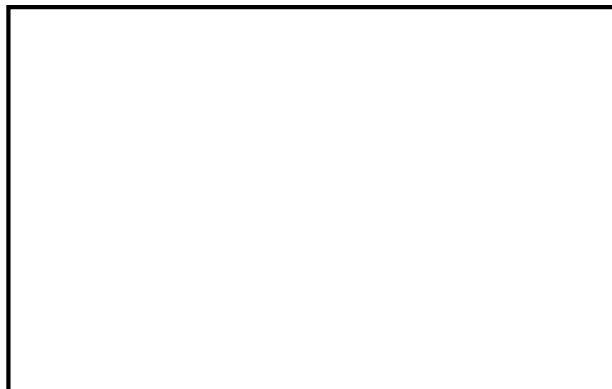
---

3 - ¿De qué color es la falda?

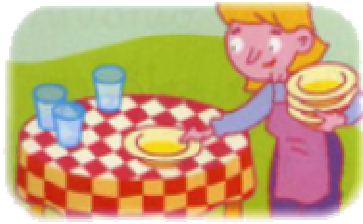
---

---

4 - Dibuja a Aurora cosiendo.



## Lecturas comprensivas



Anita pone la mesa

Copia la frase:

---

---

Contesta

1 - ¿Qué pone?

---

---

2 - ¿Quién la pone?

---

---

3 - ¿Qué hay en la mesa ?

---

---

4- Dibújate poniendo la mesa

A large, empty rectangular box with a black border, intended for a drawing of the woman setting the table.

## Lecturas comprensivas



Paula salta las olas

Copia la frase:

---

---

Contesta

1 - ¿Quién salta?

---

---

2 - ¿Qué salta Paula?

---

---

2 - ¿Dónde hay olas?

---

---

4- Dibuja a Paula

## Lecturas comprensivas



### Los animales saltan en la pista

Copia la frase:

---

---

Contesta

1 - ¿Dónde saltan?

---

---

2 - ¿Qué animales saltan?

---

---

3 - ¿Te gustan los animales ?

---

---

4- Dibuja un animal

A large empty rectangular box with a black border, intended for drawing an animal.

## Lecturas comprensivas



El león tiene una espina en la pata.

Copia la frase:

---

---

Contesta

1 - ¿Qué tiene el león?

---

---

2 - ¿Dónde tiene la espina?

---

---

3 - ¿Quién tiene la espina?

---

---

4 - Dibuja al león con la espina.

A large, empty rectangular box with a black border, intended for the student to draw a lion with a thorn in its paw.

## Lecturas comprensivas



### Tomás teme a las momias

Copia la frase:

---

---

Contesta

1 - ¿A quién teme Tomás?

---

---

2 - ¿Quién teme a las momias?

---

---

2 - ¿Temes a las momias ?

---

---

4- Dibuja una momia

A large, empty rectangular box with a black border, intended for the student to draw a mummy.